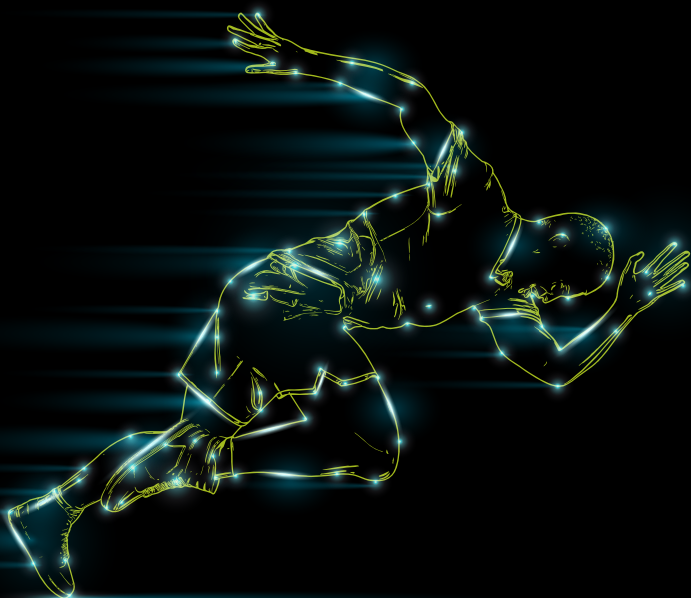


# GANG- & LAUFANALYSE

MESSEN. ANALYSIEREN. VERSTEHEN.



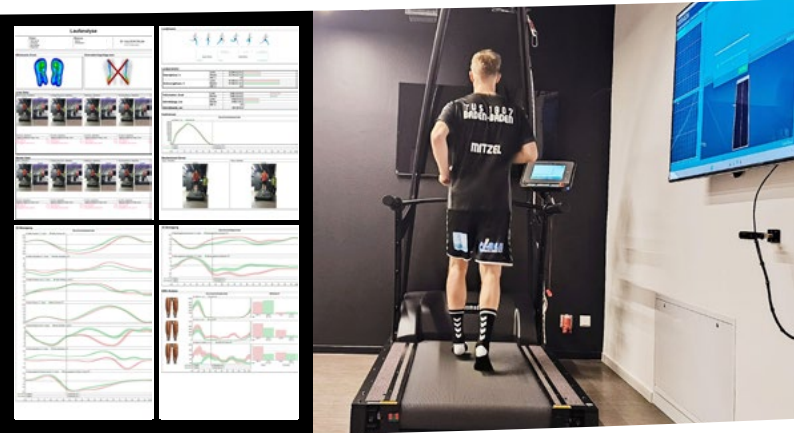
Schmerzfrei bewegen. Verletzungen vorbeugen. Leistung steigern.

**REHAZENTRUM**  
Mittelbaden

## EINE GANG - UND LAUFANALYSE

### IST SINNVOLL

- ✔ zur Klärung medizinischer und therapeutischer Fragestellungen,
- ✔ zur Analyse unklarer Schmerzsymptome,
- ✔ zur Erstellung effizienter Therapie- und Trainingsempfehlungen,
- ✔ zur Optimierung und Ökonomisierung Ihres Laufstils,
- ✔ zur Verbesserung Ihrer Laufleistung und zur Prävention von Verletzungen.



## BIOMECHANISCHE BEWEGUNGSDIAGNOSTIK

Geeignet für Patienten nach Operationen, mit neurologischen Erkrankungen oder orthopädischen Beschwerden.

## FUNKTIONS- & LEISTUNGSANALYSE

Geeignet für Freizeit- und Leistungssportler, Läufer und Athleten.

## SO LÄUFT IHRE ANALYSE AB:

### PERSÖNLICHE ANAMNESE

Erfassung Ihrer Beschwerden und Ziele zur Erstellung einer maßgeschneiderten Analyse.

### STANDANALYSE

Auf der Druckmessplatte wird die Belastungsverteilung jedes Fußes und die Körperstabilität analysiert.

### GANG- UND LAUFANALYSE

Präzise Erfassung von Gang- und Schrittparametern auf einem Laufband mit integrierter Druckverteilungsmessung und unter Einsatz der Highspeed-Kameras.

### 3D-ANALYSE

Markerloses 3D-Tracking (IMU-Sensoren) für detaillierte Bewegungsdaten.

### EMG-MESSUNG

Messung der neuromuskuläre Aktivierung einzelner Muskelgruppen.

### ISOKINETISCHE MUSKELFUNKTIONSANALYSE

Analyse der Muskelkräfte in der Bewegung und bei verschiedenen Geschwindigkeiten.

### BIA-MESSUNG (Bioelektrische Impedanzanalyse)

Analyse Ihrer Körperzusammensetzung für eine umfassende Beurteilung.

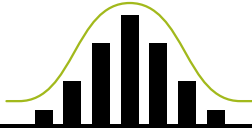
### AUSWERTUNG & BERATUNG

Ausführliche Analyse und Besprechung der Ergebnisse.

Erstellung individueller Therapie- und Trainingsempfehlungen.

Übergabe Ihrer persönlichen Reportmappe mit Protokollen, Videos und anschaulichen Daten für behandelnde Ärzte, Therapeuten, Orthopädietechniker und Trainer.







**BUCHEN SIE JETZT IHRE  
INDIVIDUELLE ANALYSE!**

Detaillierte Informationen zu  
unseren Analyseangeboten finden  
Sie auf unserer Webseite oder in  
unseren spezifischen Flyern.



 Dreherstr. 2/6 · 76437 Rastatt

 Telefon 07222 / 7865-0  
Telefax 07222 / 7865-55  
motionlab@reha-mittelbaden.de  
www.reha-mittelbaden.de